

風水害から身を守るう!

わが家の災害リスク 自宅や地域の災害リスクや、その時の行動を整理しておきましょう。

自宅の住所： _____ 市・町 _____

【南海トラフ地震】

南海トラフ地震（過去最大） 震度： _____ 液状化のリスク： 極めて高い・高い

液状化のリスク： 極めて低い・対象外

南海トラフ地震（理論上最大） 震度： _____ 液状化のリスク： 極めて高い・高い

液状化のリスク： 極めて低い・対象外

南海トラフ発生時の津波 最大浸水深： _____ m

津波浸水深30cm到達予測時間： _____ 分

【陸域の活断層を震源とする地震】

養老－桑名－四日市断層帯 震度： _____ 液状化のリスク： 極めて高い・高い

液状化のリスク： 極めて低い・対象外

布引山地東縁断層帯（東部） 震度： _____ 液状化のリスク： 極めて高い・高い

液状化のリスク： 極めて低い・対象外

頓宮断層 震度： _____ 液状化のリスク： 極めて高い・高い

液状化のリスク： 極めて低い・対象外

【河川の浸水】

自宅近くの河川	堤防が決壊した場合の浸水の深さ
	m
	m
	m

災害のリスクを確認したら、それぞれに見合った対策がとれているか、確認しよう。



【土砂災害】

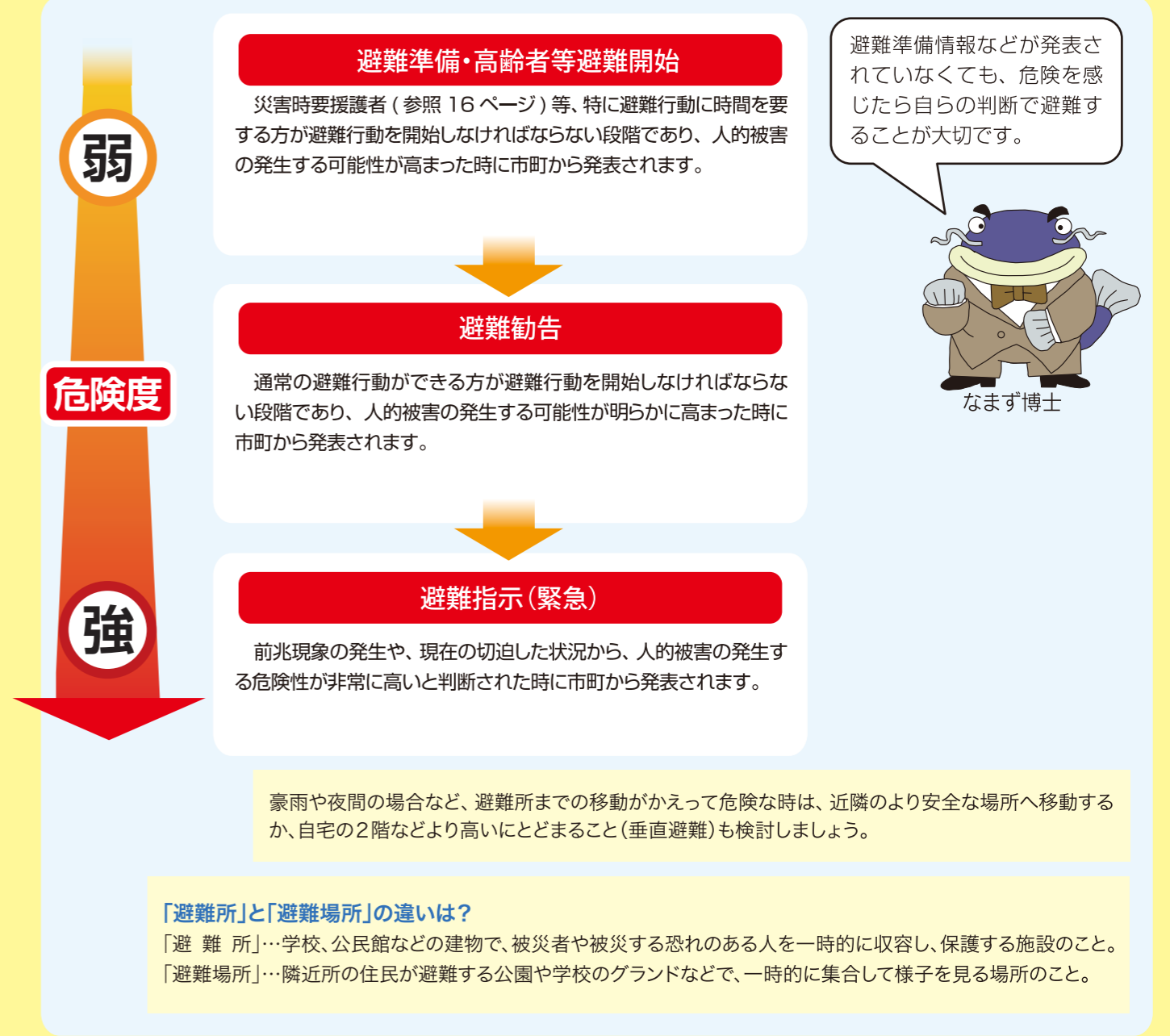
土砂災害危険箇所

土石流危険渓流 該当： 有 ・ 無

土石流氾濫域 該当： 有 ・ 無

地すべり危険箇所 該当： 有 ・ 無

土砂災害（特別）警戒区域 該当： 有 ・ 無



避難準備情報などが発表されていなくても、危険を感じたら自らの判断で避難することが大切です。



お住まいの地域における、各種の地震による震度、津波浸水、液状化などの予測、河川の浸水想定区域図、土砂災害危険箇所図、土砂災害警戒区域図などは、それぞれ県のホームページでご覧いただけます。

三重県 ハザードマップ **検索**

(<http://www.pref.mie.lg.jp/D1BOUSAI/75148007862.htm>)

避難所の場所などが載った詳細な防災マップ、ハザードマップを各市町が作成しています。各市町のホームページをご確認いただくか、防災担当課(室)にお問い合わせください。



県内の雨量・水位情報は、このホームページで確認しましょう。

三重県川の防災情報 **検索**

(<http://www.pref.mie.lg.jp/KAWASABO/HP/river/>)



地震から身を守るう!

地震だ!

地震発生時をイメージして、いざというときに備えておこう。



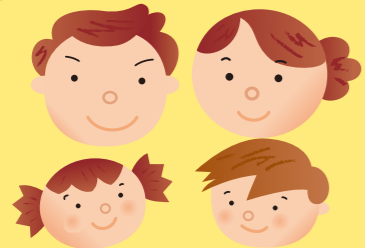
3秒

- 落ちつけ。
- 身をかかせ。



なまず博士

揺れがおさまった。



3分

- 家族はだいじょうぶか。
- 火元の確認。
- ラジオをつける。
- くつをはく。
- 津波から避難。



(より早く・より遠く・より高くへ)

みんな無事か。



3時間

- 余震に注意。
- 隣近所で助けあおう。
- ブロック塀やガレキに近づくな。
- 漏電、ガス漏れに注意。

無理はしない。



3日

- 水・食料は備蓄でまかなえ。
- 災害情報入手。
- 行き先メモを玄関に。
- こわれかけた家に入るな。
- ゆずりあいの心を持とう。

わが家の防災メモ 防災メモに必要事項を記入しておきましょう。

家族のデータ
氏名

電話番号 / 携帯電話番号

勤務先(学校) / 電話番号

親戚・知人の連絡先
氏名

電話番号 / 携帯電話番号

住所

メモ

避難場所

離れ離れになった
ときの集合場所

※自宅を離れ避難する場合は、紙などに家族の避難先を油性マジックで書き、玄関などの分かりやすい場所に貼っておきましょう。

緊急連絡先・非常用データ

消防署 ☎ 119

ガス

水道

救急医療情報センター

警察署 ☎ 110

電気

病院

市役所・役場

※災害用伝言ダイヤル 171 災害発生時の連絡用に「災害用伝言ダイヤル 171」があります。

利用ガイダンスに従って伝言の録音・再生を行ってください。

【一般加入電話(ダイヤル式・プッシュ式)・公衆電話・携帯電話(一部事業所を除く)・PHS(一部事業所を除く)から利用できます】